



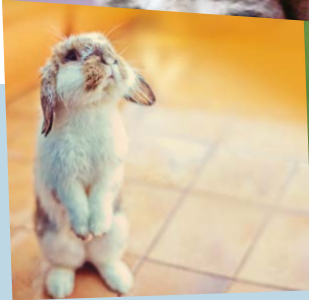
10% Rabatt
für alle Mitglieder des
Deutschen Teckelklub 1888 e.V.

Petplan[®]

Die Tierkrankenversicherung

Die Tierkranken- versicherung für Ihren Liebling!

Ab
5,90 €
pro Monat



www.petplan.de

Jedes Haustier verdient

Petplan[®]



Sie selbst sind versichert

Denn wenn Sie krank werden und zum Arzt oder ins Krankenhaus müssen, übernimmt die Krankenversicherung die Kosten. Und was ist mit Ihrem Haustier?

In der Tiermedizin ist heutzutage sehr viel möglich. Alles was Ihnen als Mensch passieren kann, kann auch Ihrem Haustier zustoßen. Das kann mitunter in die hunderte oder gar tausende Euro gehen. Mit der Petplan Tierkrankenversicherung werden die Tierarztkosten erstattet. Zu einem festen monatlichen Beitrag sichern Sie Ihrem Hund, Katze oder Kaninchen die bestmögliche tierärztliche Behandlung.

Entscheiden Sie sich für eine Petplan Tierkrankenversicherung und wählen aus unterschiedlichen Leistungspaketen den passenden Versicherungsschutz für Ihr Haustier.

Wissen Sie was eine lebenslange Behandlung kosten kann?

Advertisement for Petplan insurance showing a dog and a cat with various medical conditions and their associated costs:

- Epilepsie: 3.361 €
- Meniskusriss: 2.956 €
- Verkehrsunfall: 2.848 €
- Zähne: 1.206 €
- Allergie: 3.871 €
- Leistenbruch: 2.737 €
- Blasensteine: 2.506 €
- Herzkrankung: 3.377 €

Jedes Haustier verdient 

Schützen Sie, was Ihnen wichtig ist

Die Petplan Tierkrankenversicherung bietet Ihnen die Möglichkeit aus drei leistungsstarken Versicherungspaketen zu wählen.

Da jedes Tier und jeder Halter individuelle Bedürfnisse hat, können Sie bei Petplan das für Sie und Ihr Tier passende Versicherungspaket wählen. Neben der Auswahl der Abrechnungshöhe nach der Gebührenordnung für Tierärzte (GOT), dem Selbstbehalt und Vorsorgeleistungen, können Sie folgende Leistungspakete wählen.

OP-Kostenschutz

Mtl. Beiträge inkl. 19 % Versicherungssteuer

Im OP-Kostenschutz werden alle ambulanten und stationären Kosten für notwendige Operationen unter Narkose bis zu einem Höchstbetrag von € 2.000,- pro Versicherungsjahr erstattet. Der OP-Kostenschutz ermöglicht Ihrem Tier im Falle einer notwendigen Operation die bestmögliche medizinische Versorgung und bewahrt Sie als Halter vor hohen Tierarztkosten.

Gewicht/Eintrittsalter	0-3 Jahre	4-6 Jahre	7-9 Jahre	10-12 Jahre
Hund 0-20 kg	9,90 €	10,90 €	12,90 €	auf Anfrage
Hund 21-40 kg	11,90 €	13,90 €	15,90 €	auf Anfrage
Hund über 40 kg	14,90 €	17,90 €	22,90 €	auf Anfrage
Katze	7,90 €	9,90 €	11,90 €	auf Anfrage
Kaninchen	5,90 €	7,90 €	auf Anfrage	auf Anfrage

Jedes Haustier verdient 

Basis Paket

Mtl. Beiträge inkl. 19 % Versicherungssteuer

Im Basis Paket werden medizinisch notwendige Kosten als Folge einer Erkrankung oder eines Unfalls (inkl. notwendiger Operationen) bis zu einem Höchstbetrag von € 3.000,- pro Versicherungsjahr erstattet. Das Basis Paket bietet für über 1.000 ambulante und stationäre Behandlungen einen umfangreichen Versicherungsschutz.

Gewicht/Eintrittsalter	0-3 Jahre	4-6 Jahre	7-9 Jahre	10-12 Jahre
Hund 0-20 kg	20,90 €	22,90 €	26,90 €	auf Anfrage
Hund 21-40 kg	24,90 €	28,90 €	33,90 €	auf Anfrage
Hund über 40 kg	30,90 €	36,90 €	46,90 €	auf Anfrage
Katze	13,90 €	16,90 €	19,90 €	auf Anfrage
Kaninchen	9,90 €	12,90 €	auf Anfrage	auf Anfrage

Plus Paket

Mtl. Beiträge inkl. 19 % Versicherungssteuer

Das Plus Paket ist eine Erweiterung des Basis Paketes mit einem Höchstbetrag von € 4.000,- pro Versicherungsjahr. Im Plus Paket werden auch spezielle medizinisch notwendige Dienste zu 50% erstattet. Zusätzlich zum jährlichen Höchstbetrag werden in diesem Paket auch Vorsorgemaßnahmen wie Impfungen, Wurmkuren, Floh- und Zeckenmittel erstattet. Dieses Leistungspaket richtet sich an Tierhalter, die Vorsorgemaßnahmen und einige spezielle Dienste, wie z.B. MRT / CT Scans und Therapien wie z.B. Physio- und Verhaltenstherapien, mitversichern wollen.

Gewicht/Eintrittsalter	0-3 Jahre	4-6 Jahre	7-9 Jahre	10-12 Jahre
Hund 0-20 kg	31,90 €	35,90 €	39,90 €	auf Anfrage
Hund 21-40 kg	35,90 €	42,90 €	49,90 €	auf Anfrage
Hund über 40 kg	43,90 €	49,90 €	61,90 €	auf Anfrage
Katze	24,90 €	26,90 €	29,90 €	auf Anfrage
Kaninchen	15,90 €	17,90 €	auf Anfrage	auf Anfrage

Selbstbeteiligung:

Petplan berechnet eine feste Selbstbeteiligung pro eingereichte Schadensmeldung. Wenn Sie aber mehrere Rechnungen sammeln und diese gleichzeitig einreichen, dann bezahlen Sie nur einmal die vereinbarte Selbstbeteiligung. Die älteste Rechnung darf höchstens ein Jahr alt sein. Für die Beiträge in der vorliegenden Broschüre gilt eine feste Selbstbeteiligung von € 40,- pro eingereichte Schadensmeldung. Sie können sich aber auch für eine feste Selbstbeteiligung in Höhe von € 20,- pro eingereichte Schadensmeldung entscheiden, dann erhöht sich Ihr monatlicher Beitrag um € 2,-.

Abrechnung nach Gebührenordnung für Tierärzte:

Die Abrechnungshöhe für die Beiträge in der vorliegenden Broschüre ist auf den 2-fachen Satz, der aktuell geltenden Gebührenordnung für Tierärzte (GOT), begrenzt. Eine Erhöhung bis zum 3-fachen Satz der Gebührenordnung für Tierärzte (GOT) können Sie für einen zusätzlichen monatlichen Beitrag von € 4,- vornehmen.

Wartezeit:

Für alle Verträge gilt eine einmalige Wartezeit von 30 Tagen ab Vertragsbeginn. Es werden keine Kosten für Erkrankungen und Unfälle erstattet, die vor oder während dieser Wartezeit entstanden sind. Die Wartezeit gilt nicht für Vorsorgemaßnahmen oder das Implantieren eines Identifikationschips.



Jedes Haustier verdient



Jedes Haustier verdient



Sofortiger Versicherungsschutz:

Wenn Sie heute für eine Vorsorgemaßnahme, wie z.B. eine Entwurmung, Impfung, eine Flohbehandlung oder zum Einsetzen eines Chips beim Tierarzt waren, können Sie diese Kosten erstattet bekommen.

Hierzu müssen Sie online noch heute ein entsprechendes Petplan Versicherungspaket abschließen. Die Kosten für einen Chip werden in allen Paketen erstattet. Kosten für Impfungen, Wurm- und Flohmittel werden nur im Plus Paket erstattet.

Rabatt

Wenn Sie mehr als zwei Haustiere versichern, erhalten Sie eine Beitragsermäßigung wie folgt:

Versichertes Haustier	Zusätzliche Beitragsermäßigung
ab dem 3. Haustier	5% für jedes versicherte Haustier (also auch für das 1. & 2. Haustier)
4. Haustier	5% für jedes versicherte Haustier
5. Haustier	5% für jedes versicherte Haustier
6. Haustier	50 %

Laufzeit der Verträge:

Alle Verträge haben eine Laufzeit von einem Jahr und verlängern sich um ein weiteres Jahr, wenn der Vertrag nicht von Ihnen gekündigt wurde.

Die angegebenen Beiträge gelten bei 40 € Selbstbeteiligung und einer max. Abrechnungshöhe nach zweifacher GOT.



Jedes Haustier verdient 

Wichtige Informationen

- Die Laufzeit aller genannten Verträge beträgt 12 Monate, der Vertrag verlängert sich um weitere 12 Monate, wenn dieser nicht rechtzeitig gekündigt wird.
- Eine Aufnahme in die Versicherung ist nur möglich, wenn das zu versichernde Tier bei Antragstellung gesund ist.
- Der Abschluss der Versicherung ist ab einem Alter von 8 Wochen möglich.
- Für alle Verträge gilt eine Wartezeit von 30 Tagen ab Vertragsbeginn.
- Alle versicherten Tiere müssen gechipt sein, wenn die erste Rechnung eingereicht wird. Der Identifikationschip kann während der ersten Behandlung implantiert werden, die Kosten übernimmt Petplan.
- Beitragszahlungen erfolgen ausschließlich per monatlichem oder jährlichem Bankeinzug.
- Am Ende eines jeden Versicherungsjahres ist es möglich in ein höheres Leistungspaket zu wechseln oder die Selbstbeteiligung und Abrechnungshöhe anzupassen.
- Alle genannten Beiträge sind inklusive der gesetzlichen Versicherungssteuer.
- Beiträge und Aufnahmebedingungen für Tiere ab 10 Jahren erhalten Sie auf Anfrage.
- Für den Shar-Pei, den (Old) English Bulldog, den Mops und die Französische Bulldogge gelten abweichende Bedingungen.
- Die Prämien in der Broschüre sind gültig bis Ende 2014.

In 4 einfachen Schritten zu Ihrer Petplan Krankenversicherung

1. Bestimmen Sie welches Leistungspaket Sie abschließen möchten.
2. Ermitteln Sie anhand des Alters und ausgewachsenen Gewichts die Prämie für Ihr Tier.
3. Bestimmen Sie die Selbstbeteiligung und die Abrechnungshöhe nach GOT.
4. Füllen Sie im Antrag auf www.petplan.de die Daten Ihres Tieres, Ihre persönlichen Daten und Ihre Bankverbindung aus und senden uns den Antrag zu.

Jedes Haustier verdient 

Leistungsübersicht 2013/2014

Die Vergütung ist abhängig von der medizinischen Notwendigkeit und dem gewählten Leistungspaket	OP-Kostenschutz	Basis Paket	Plus Paket
Jährliche Leistungsgrenze:	2.000 € p.a.	3.000 € p.a.	4.000 € p.a.
Kostenübernahme für Operationen (inkl. notwendiger Medikamente)	✓	✓	✓
Implantierung eines Identifikationschips (Microchip)	✓	✓	✓
Alle Rassen versicherbar	✓	✓	✓
Freie Tierarztwahl	✓	✓	✓
Operation / Behandlung durch Spezialisten nach Überweisung des Tierarztes	✓	✓	✓
Auslandsschutz für die Dauer eines Auslandsaufenthaltes von max. 3 Monaten	✓	✓	✓
Vermisstenanzeige bis 250 € bei Verschwinden des Tieres	✓	✓	✓
Abrechnungshöhe nach der Gebührenordnung für Tierärzte	max. 2-facher oder 3-facher Satz	max. 2-facher oder 3-facher Satz	max. 2-facher oder 3-facher Satz
Wartezeit (Vorsorgeleistung & Identifikationschip ab Vertragsbeginn)	30 Tage	30 Tage	30 Tage
Aufnahme & Pflege in einer Klinik im Anschluss an eine Behandlung / Operation	10 Tage	10 Tage	20 Tage
Ambulante und stationäre Heilbehandlungen	x	✓	✓
Notwendige Blut-, Gewebe- (probe), Urin -und Stuhldiagnostik	x	✓	✓
Narkose, Röntgen, Echoskopie und Elektrokardiogramm (E.K.G.)	x	✓	✓
Lasertherapie	x	✓	✓
Erkrankungen der Geschlechtsorgane außer Kastration / Sterilisation	x	✓	✓
Kostenübernahme für zugelassene Medikamente	x	✓	✓
Homöopathie & Akupunktur durch	x	✓	✓
Behandlung von Allergien durch Hyposensibilisierung	x	✓	✓
Medikamente bei Verhaltensstörungen	x	✓	✓
Behandlung orthomaneueller Tierheilkunde / Chiropraktik	x	✓	✓
Kostenübernahme von Diagnostik & Medikamenten bei Hüft- & Ellenbogenerkrankungen	x	✓	✓
Versorgung des Haustieres bei Krankenhausaufenthalt des Halters	x	bis 250 € p.a.	bis 500 € p.a.
Prävention pro Versicherungsjahr (Impfungen, Wurmkuren, Floh- und Zeckenmittel)	x	x	70 € p.a.*
Professionelle Gebißreinigung / Wurzelkanalbehandlungen	x	x	50%
Spezielle Diagnostik wie z.B. MRT/CT Scan, Szintigraphie, Isotopenuntersuchung	x	x	50%
Physio- und Verhaltenstherapie durch staatlich anerkannten Therapeuten	x	x	50%
Einsetzen von Herzschrittmachern, Herzklappen, Stents und Coils	x	x	50%
Selbstbeteiligung pro Rechnungszusendung	40 € oder 20 €	40 € oder 20 €	40 € oder 20 €

* 35 € für Kaninchen pro Versicherungsjahr

Diese Kosten werden nicht erstattet:

- Reha, Gelenkprothesen, Transplantationen, Implantate und experimentelle Tierheilkunde
- Diätahrung und Ergänzungsfuttermittel, Pflegezubehör und Bedarfsgegenstände
- Behandlungen angeborener Fehlentwicklung
- Alle Erkrankungen die vor Vertragsbeginn existierten
- Behandlungen im Zusammenhang mit dem Fortpflanzungsprozess + Östrusprävention
- Chemotherapie, Radiotherapie / Obduktion des Haustieres
- Kastration & Sterilisation
- Chirurgische Eingriffe bei Hüft- und Ellenbogenerkrankungen

Leistungsbeispiele

Nach einem Autounfall musste die Katze Mira von Frau Stichnoth aus Himmelstür am Zwerchfell operiert werden. Die Kosten für die Operation und Nachbehandlung, inklusive der Unterbringung in der Tierklinik, betragen **812 €** und wurden von Petplan bezahlt.



Beim Spielen mit anderen Hunden erlitt der Border Collie der Familie Ritter aus Bautzen einen Kreuzbandriss und musste daraufhin operiert werden. Petplan hat die Kosten von **1.358 €** für die Operation und deren Nachbehandlung übernommen.

Das Kaninchen Max der Familie Franke aus Dornheim litt an einer Herzerkrankung. Die Kosten für die Behandlung in der Tierklinik und die Nachbehandlungen betragen **368 €** und wurden von Petplan bezahlt.



Die Kosten für die Hautallergie des Retrievers Lotte von Frau Loos aus Lilienthal und die Behandlung mit Hypoallergenen sowie einer intensiven Folgenbehandlung in Höhe von **1.483 €** wurden von Petplan vergütet.

Schadenmeldung

Rechnung einreichen – in 3 einfachen Schritten

Petplan reguliert schnell und unkompliziert die Tierarztrechnungen Ihres versicherten Tieres. Damit Sie schnellstmöglich Ihre Tierarztkosten erstattet bekommen, haben wir die Schadenmeldung für Sie in drei einfachen Schritten standardisiert.

- 1 Bitten Sie Ihren Tierarzt nach der Behandlung um eine spezifizierte Originalrechnung.
- 2 Füllen Sie unser Schadenformular vollständig aus und unterschreiben Sie dieses.
- 3 Senden Sie uns das Schadensformular inkl. der Originalrechnungen zu.

Hinweis: Die vertraglich vereinbarte Selbstbeteiligung wird pro Einreichung Ihrer Tierarztrechnungen fällig. Das Sammeln von Tierarztrechnungen lohnt sich also, da bei der Einsendung von mehreren Rechnungen nur einmal die Selbstbeteiligung in Abzug gebracht wird. Achten Sie bitte aber darauf, dass die eingereichten Tierarztrechnungen nicht älter als ein Jahr alt sein dürfen.

Jedes Haustier verdient



Jedes Haustier verdient



Warum Petplan?

- Kein Kündigungsrecht für die Versicherung im Schadensfall
- Freie Tierarztwahl
- Nur 30 Tage Wartezeit
- Der weltweit größte Anbieter für Haustierversicherungen
- Abrechnung bis zum 3-fachen Satz der Gebührenordnung für Tierärzte (GOT)
- Jährliche Kostenerstattung von Impfungen, Floh- und Wurmmitteln versicherbar
- Einsetzen des Identifizierungschips
- Keine geschlechts- oder rassenspezifischen Beiträge
- Ausschließlich spezialisiert auf Haustiere
- Schnelle Schadenregulierung

Petplan/Tiergarant
Versicherungsdienst GmbH
Lange Str. 40, 31515 Wunstorf
Telefon 0800 5600500*
E-Mail info@petplan.de
Internet www.petplan.de



Stempelfeld

Zander-Versicherungsmakler

Heiligenhauser Str. 1-5

42549 Velbert

Tel. 02051/8036-0

Fax 02051/8036-11

www.versicherungsspiegel.de



* Kostenlos aus dem deutschen
Fest- und Mobilfunknetz.

Jedes Haustier verdient

Petplan®

